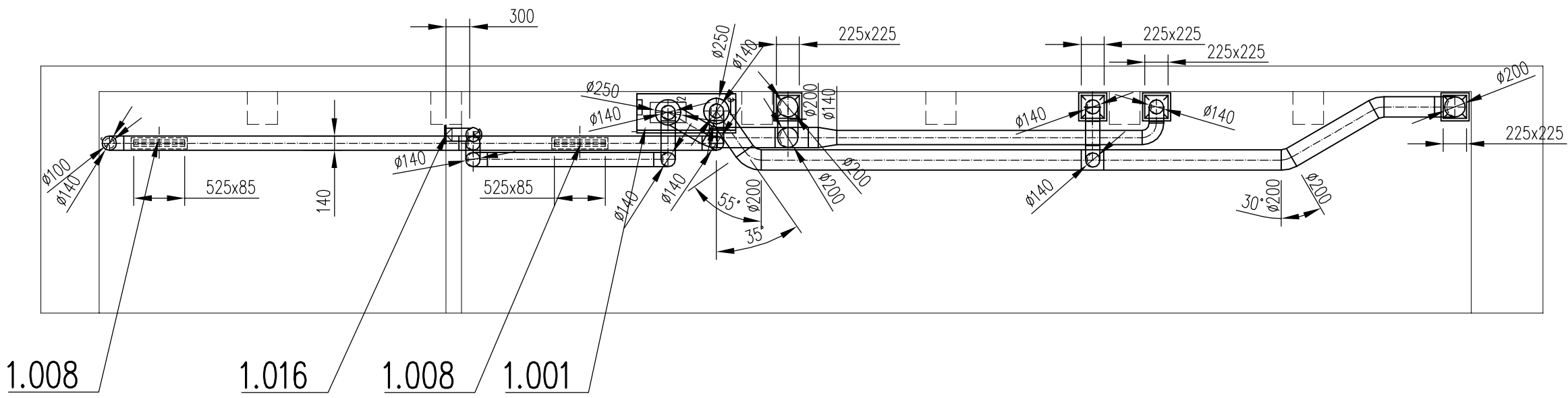
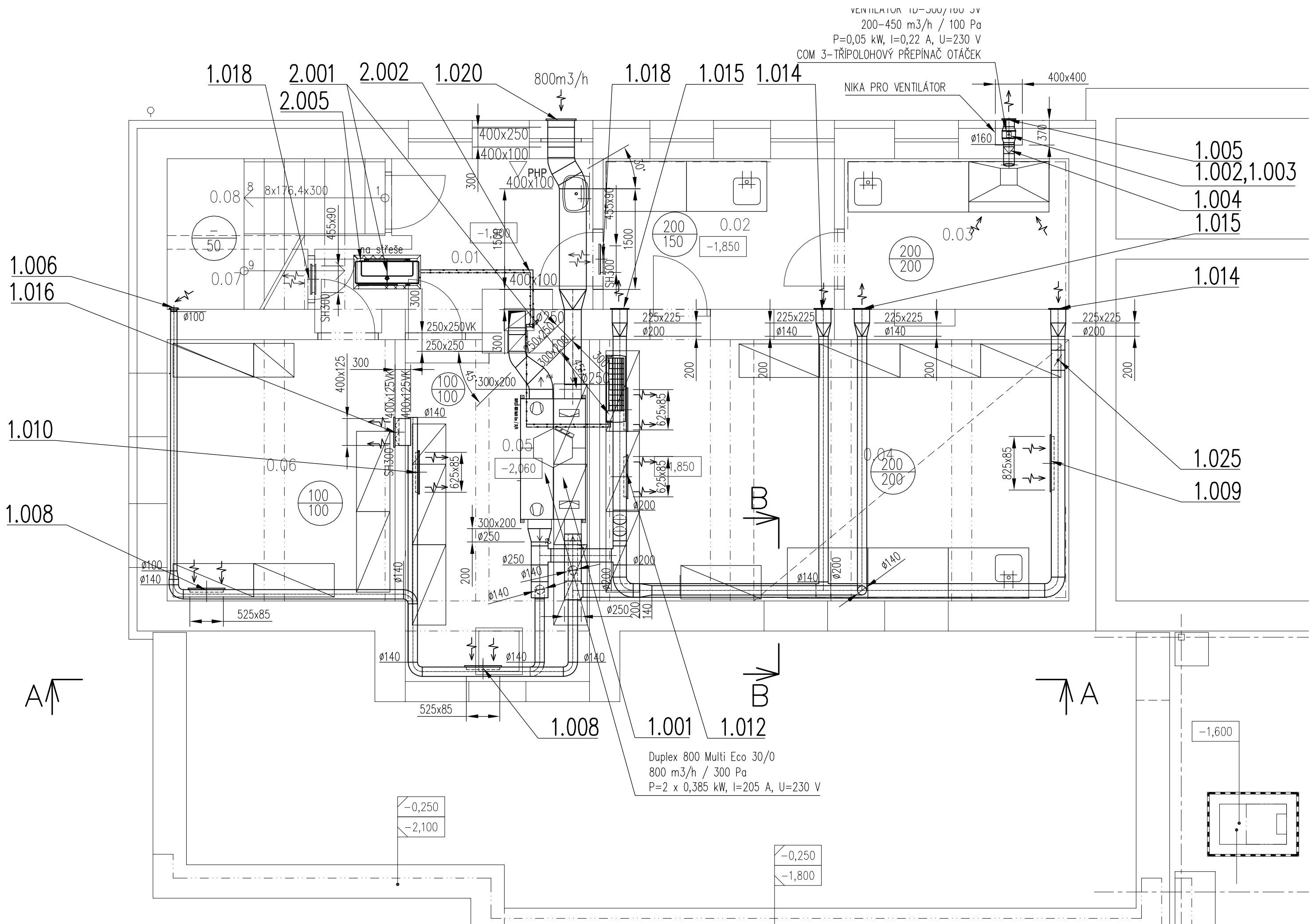
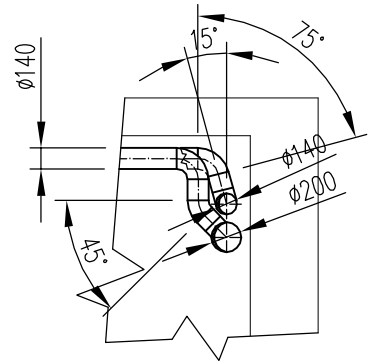


ŘEZ A-A



ŘEZ B-B



Číslo	Jméno	Plocha [m ²]	Podlaha	Stěny	Strop
0.01	MANIPULACE	8,05	HLAZENÝ BETON	OMÍTKA	OMÍTKA
0.02	PŘÍPRAVNA	7,72	HLAZENÝ BETON	OMÍTKA	OMÍTKA
0.03	ÚPRAVNA VZORKŮ	7,62	HLAZENÝ BETON	OMÍTKA	OMÍTKA
0.04	VÝUKOVÉ PRACOVÍŠTĚ PŮDNÍ BIOLOGIE	28,09	HLAZENÝ BETON	OMÍTKA, KER.OBKL.	OMÍTKA
0.05	PRACOVÍŠTĚ GRANULOMETRIE	13,19	HLAZENÝ BETON	OMÍTKA	OMÍTKA
0.06	TECHNICKÉ ZÁZEMÍ PRO TERÉNNÍ VÝUKU	13,34	HLAZENÝ BETON	OMÍTKA	OMÍTKA
0.07	ÚKLIDOVÁ MÍSTNOST	1,95	HLAZENÝ BETON	OMÍTKA	OMÍTKA
0.08	SCHODIŠTĚ	3,93	HLAZENÝ BETON	OMÍTKA	OMÍTKA

Celková plocha [m²]: 83,89

$$\pm 0,000 = 210,17 \text{ m.n.m.}$$

Stupeň PD:	Dokumentace pro provádění stavby		 ASET studio architektonická a projekční kancelář	ASET studio s.r.o., Tovární 41, 779 00 Olomouc www.asetstudio.cz		
Zprac. DSP / autor:	INTAR a.s., Bezručova 81/17a, 602 00 Brno / Ing. Petr Svoboda			Zak.č.: 1723	Datum: 01/2018	Měřítko: 1:50
Vedoucí projektant:	Ing. Jan Turek					
Vypracoval:	Ing. Luděk Kulczycki					
Místo:	parc. č. 1705/1, 1705/41, 1705/47, 1706/1, 1706/3, 1706/4, k.ú. Holice u Olomouce					
Investor:	Univerzita Palackého v Olomouci, Křižkovského 551/8, 771 47 Olomouc					
Akce:	DOBUDOVÁNÍ A MODERNIZACE INFRASTRUKTURY PRO PRAKTICKOU VÝUKU NA PŘF UPOL					
Objekt:	SO 19.1 (RB1), 20 (RB2)					
Část:	Vzduchotechnika					
Výkres:	Půdorys 1.PP, Řezy A-A, B-B - SO 19.1		Část: D.1.4.3	Paré:		
			Vykr.č.: 02			